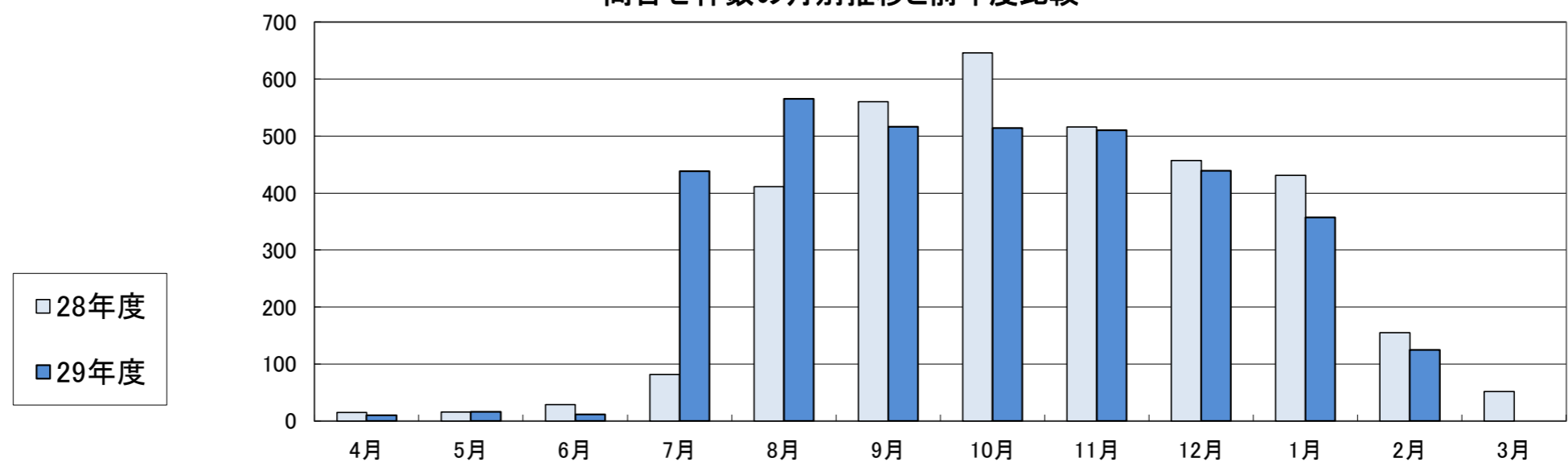


《 平成29年度 情報公表センター 問合せ等受付状況 》

【発信者別問合せ件数】

	合計	%	4月	5月	6月	7月	8月	9月	10月	11月	12月	1月	2月	3月
事業所	3,332	95.1%	10	15	11	431	548	478	490	488	414	340	107	
調査機関	120	3.4%	0	0	0	2	13	33	21	10	20	11	10	
他公表センター	0	0.0%	0	0	0	0	0	0	0	0	0	0	0	
自治体	46	1.3%	0	0	1	5	4	5	3	11	4	6	7	
調査員	0	0.0%	0	0	0	0	0	0	0	0	0	0	0	
一般	3	0.1%	0	1	0	0	0	0	0	1	1	0	0	
その他	1	0.0%	0	0	0	0	0	0	0	0	0	0	1	
合計	3,502	100%	10	16	12	438	565	516	514	510	439	357	125	0

問合せ件数の月別推移と前年度比較



【種類別問合せ件数】

(複数該当有り)

	合計	%	4月	5月	6月	7月	8月	9月	10月	11月	12月	1月	2月	3月
質問	1,990	56.6%	10	11	8	156	327	317	320	322	274	202	43	
苦情	30	0.9%	0	2	0	1	4	4	3	6	2	8	0	
依頼	263	7.5%	0	3	4	7	37	52	47	41	43	22	7	
連絡	1,195	34.0%	0	0	0	272	200	137	143	126	121	125	71	
肯定	2	0.1%	0	0	0	0	2	0	0	0	0	0	0	
その他	39	1.1%	0	0	0	2	1	6	4	19	0	2	5	
合計	3,519	100%	10	16	12	438	571	516	517	514	440	359	126	0

【内容内訳】

(複数該当有り)

	合計	%	4月	5月	6月	7月	8月	9月	10月	11月	12月	1月	2月	3月
制度	70	1.8%	0	4	0	27	9	6	12	5	2	2	3	
計画	276	7.3%	1	0	1	17	29	43	48	47	48	32	10	
項目理解	617	16.3%	1	1	2	30	102	106	116	118	70	57	14	
公表システム	174	4.6%	2	0	0	37	86	11	12	6	13	7	0	
手数料	837	22.1%	1	0	1	293	188	57	72	55	49	71	50	
PC操作	521	13.7%	5	0	1	20	61	86	108	75	91	60	14	
調査機関	78	2.1%	0	0	0	2	14	18	15	14	8	5	2	
書類関連	893	23.6%	0	3	0	24	91	192	133	165	135	124	26	
調査結果	8	0.2%	0	1	0	0	0	4	2	0	0	1	0	
再発行	117	3.1%	0	3	4	3	18	22	11	19	16	15	6	
介護ナビ	4	0.1%	0	1	0	0	1	0	0	1	0	1	0	
その他	196	5.2%	1	4	3	13	24	16	29	42	30	23	11	
合計	3,791	100%	11	17	12	466	623	561	558	547	462	398	136	0

- 制度・計画 …… 公表制度に関する質問、意見、計画確認 等
- 項目理解 …… 基本及び運営情報調査票項目の内容に関する質問、意見、確認のための材料関連 等
- 公表システム …… 公表システムで公表された内容に関する質問、意見、公表システムの検索方法 等
- 手数料 …… 手数料に関する質問、意見、相談 等
- PC操作 …… PC操作方法に関する質問、意見 等
- 調査機関 …… 調査機関に関する質問、意見 等
- 書類関連 …… 県、センター等からの送付書類に関する質問、再発行依頼 等
- 調査結果 …… 訪問調査終了事業所より調査結果、実施内容に関する質問、意見 等
- 再発行 …… 計画確認通知書、公表手数料払込票、通知文書、再発行 等
- 介護ナビ …… 介護情報サービスかながわに関する質問、意見 等
- その他 …… 新規調査員研修、介護保険制度、施設見学会 等

《 平成29年度 神奈川県 問合せ件数（受付け機関別） 》

	合計	%	4月	5月	6月	7月	8月	9月	10月	11月	12月	1月	2月	3月
公表センター	3,502	90.1%	10	16	12	438	565	516	514	510	439	357	125	
調査機関	386	9.9%	0	0	0	27	61	60	69	46	44	42	37	
合計	3,888	100%	10	16	12	465	634	576	583	556	483	399	162	