

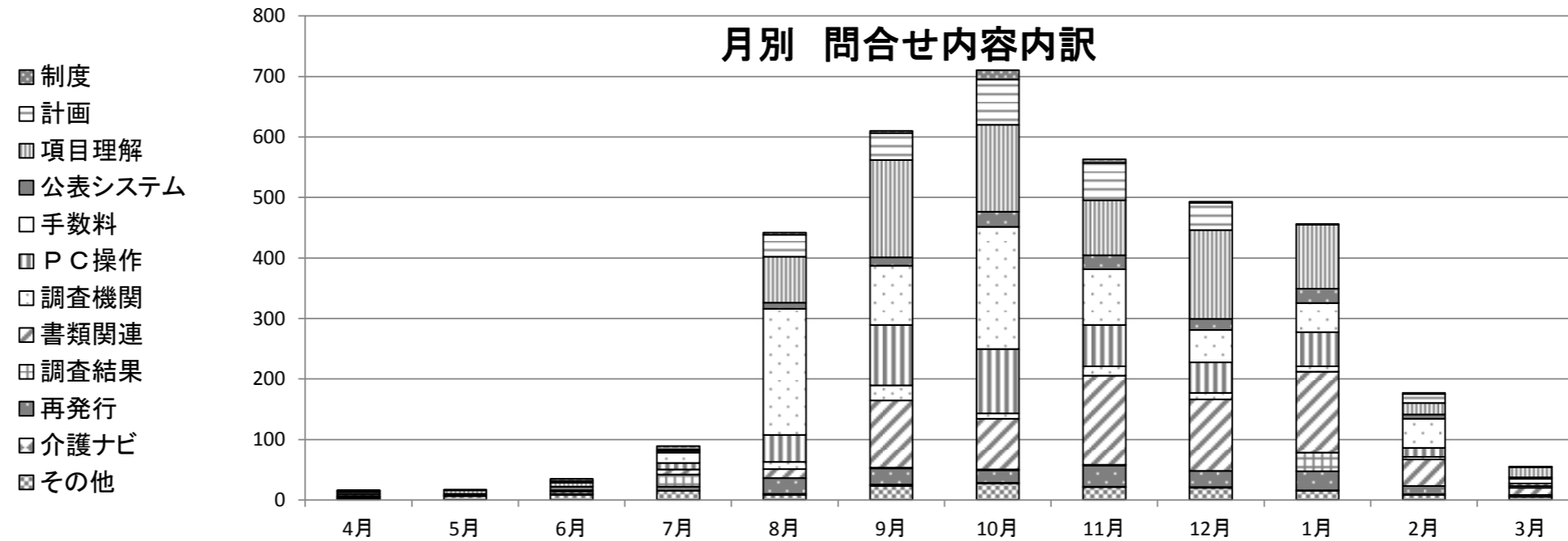
平成28年度 問合せ等受付状況

平成29年4月5日現在
神奈川県指定情報公表センター

【内容内訳】

(複数該当有り)

	合計	%	4月	5月	6月	7月	8月	9月	10月	11月	12月	1月	2月	3月
制度	44	1.2%	0	0	4	6	4	4	15	6	2	1	2	0
計画	283	7.7%	1	1	3	0	36	44	75	62	45	0	15	1
項目理解	777	21.2%	2	6	6	2	76	161	144	91	147	106	19	17
公表システム	138	3.8%	4	2	6	3	10	14	25	23	18	24	7	2
手数料	778	21.2%	0	0	2	17	209	98	202	92	54	48	48	8
PC操作	462	12.6%	3	1	4	11	44	100	106	68	50	56	15	4
調査機関	89	2.4%	0	0	0	0	12	25	9	16	11	9	4	3
書類関連	674	18.4%	0	0	1	8	15	111	84	147	118	134	44	12
調査結果	55	1.5%	1	0	0	20	0	1	1	1	0	31	0	0
再発行	195	5.3%	2	1	1	7	26	27	21	35	27	31	14	3
介護ナビ	10	0.3%	1	0	0	0	2	2	1	1	1	1	1	0
その他	158	4.3%	2	6	8	15	8	23	27	21	20	15	8	5
合計	3,663	100%	16	17	35	89	442	610	710	563	493	456	177	55



- 制度・計画 …… 公表制度に関する質問、意見、計画確認 等
- 項目理解 …… 基本及び運営情報調査票項目の内容に関する質問、意見、確認のための材料関連 等
- 公表システム …… 公表システムで公表された内容に関する質問、意見、公表システムの検索方法 等
- 手数料 …… 手数料に関する質問、意見、相談 等
- PC操作 …… PC操作方法に関する質問、意見 等
- 調査機関 …… 調査機関に関する質問、意見 等
- 書類関連 …… 県、センター等からの送付書類に関する質問、再発行依頼 等
- 調査結果 …… 訪問調査終了事業所より調査結果、実施内容に関する質問、意見 等
- 再発行 …… 計画確認通知書、公表手数料払込票、通知文書、再発行 等
- 介護ナビ …… 介護情報サービスかながわに関する質問、意見 等
- その他